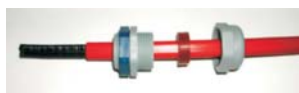


Montage du set de raccordement PCxT

Réalisation de la tête de câble



Enfiler le presse étoupe et sa garniture comme indiqué sur la photo. Si le câble comporte une tresse de blindage enfiler cette dernière.



Dénuder la gaine extérieure sur une longueur de 60 mm environ tout en prenant soin de ne pas endommager l'isolation des conducteurs porteurs situés dessous.



Retirer intégralement le fil résistif situé sur les conducteurs porteurs et le couper à ras de la gaine isolante. Ne surtout pas tenter de le raccorder.



Séparer les deux conducteurs porteurs dans le sens de la longueur à l'aide d'un cutter. Ne pas tenter de les séparer par arrachement



Dénuder à l'aide d'un cutter l'extrémité des deux conducteurs porteurs. Effectuer les tests d'usage avant le raccordement électrique.

Réalisation de l'extrémité du câble



Dénuder la gaine extérieure à l'aide d'un cutter en prenant soin de ne pas endommager l'isolation des conducteurs porteurs situés en dessous



Retirer intégralement le fil résistif situé sur les conducteurs porteurs et le couper à ras de la gaine isolante. Ne surtout pas tenter de le raccorder.



Couper l'un des conducteurs porteurs plus court que l'autre afin d'éviter tout contact



Emplir le manchon de silicone et l'enfiler sur l'extrémité du câble. Laisser sécher avant utilisation